



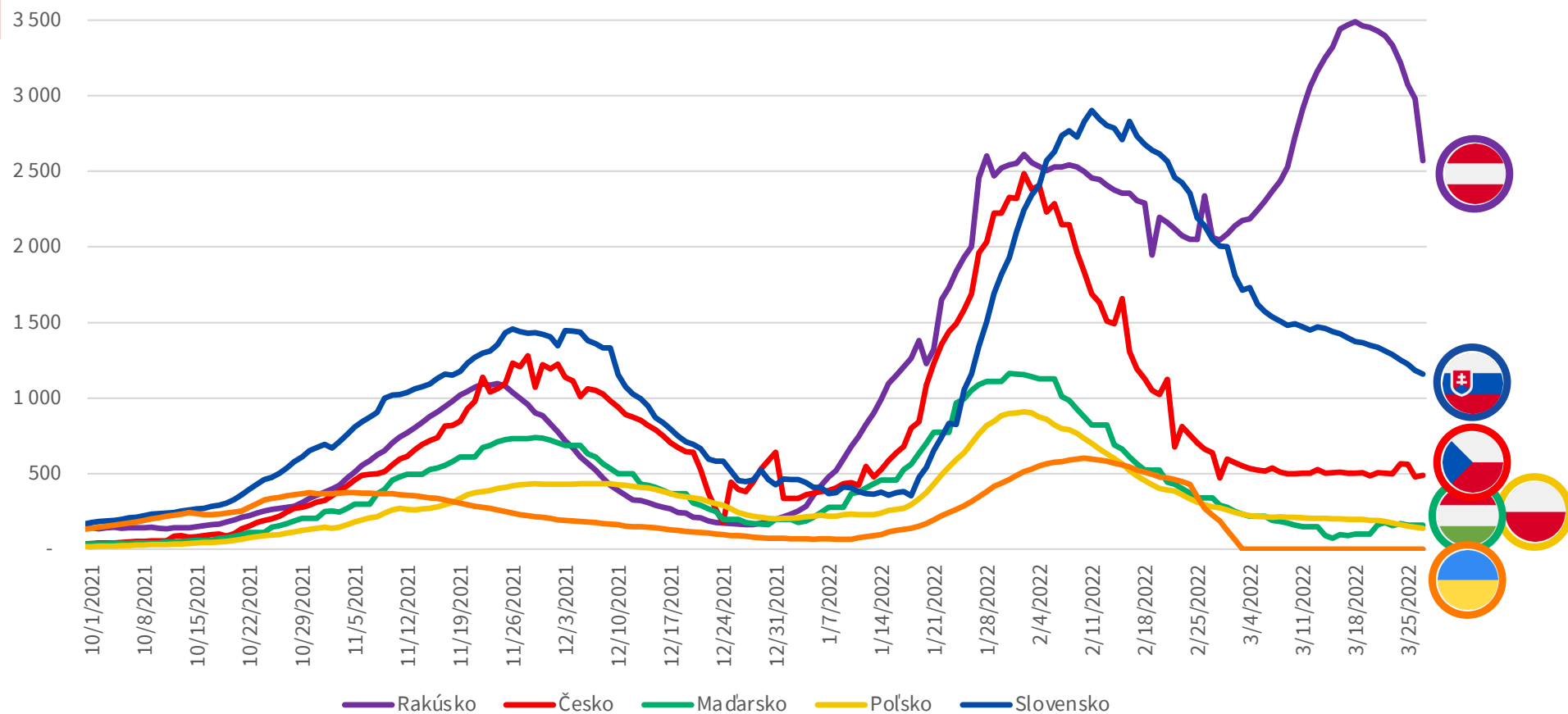
MINISTERSTVO
ZDRAVOTNÍCTVA
SLOVENSKEJ REPUBLIKY

Epidemiologická situácia

30.3.2022

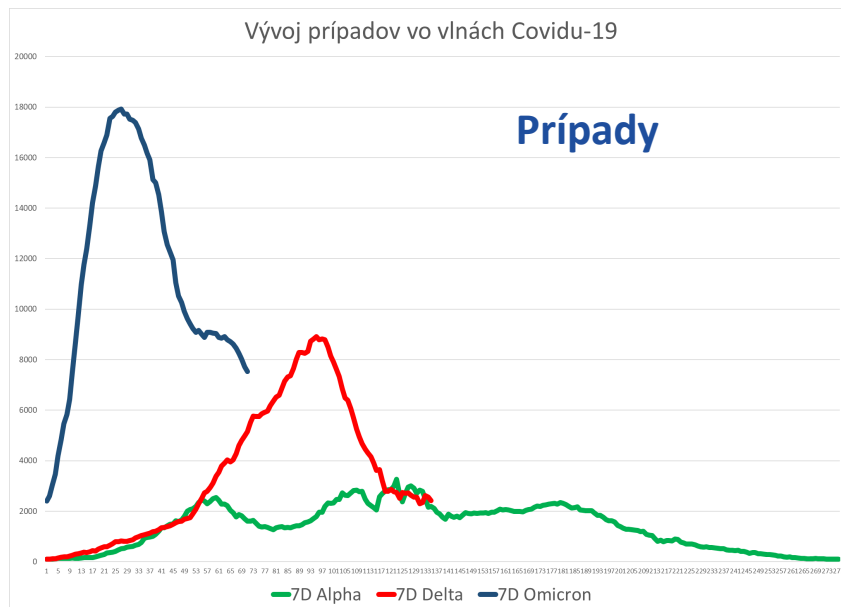
Ministerstvo zdravotníctva SR

Porovnanie trendu incidencie (na 100 tisíc obyv.) v susedných krajinách



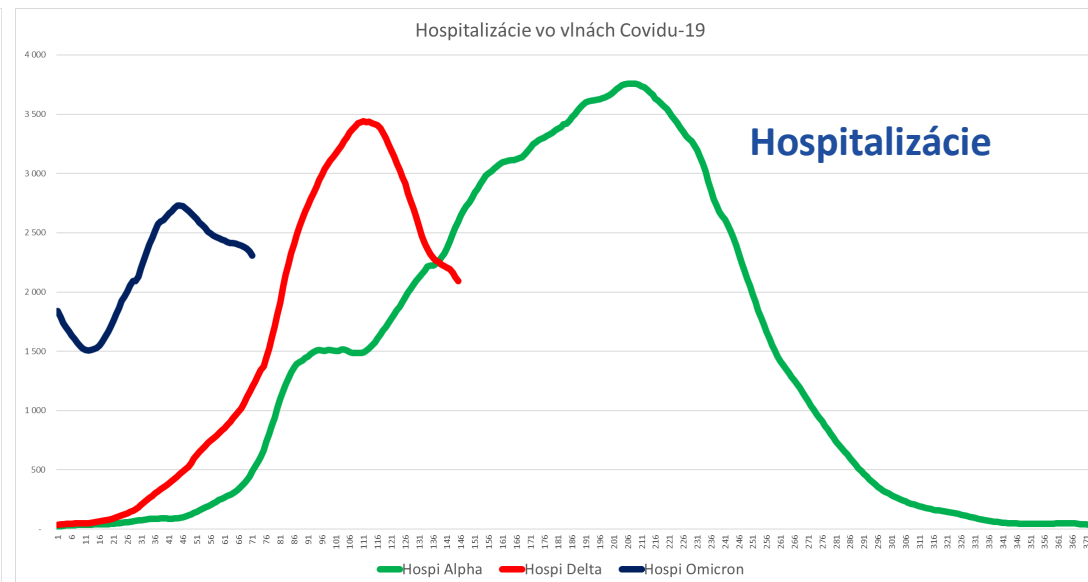
Dáta k: 28.3.2022, Zdroj: OWID, ECDC; SK Ag dáta: NCZI, UVZ. 7 dňová incidencia nominálne

Porovnanie s druhou vlnou (infekcie a hospitalizácie)



8721

7-dňový priemer
(PCR)



2206 (2419)

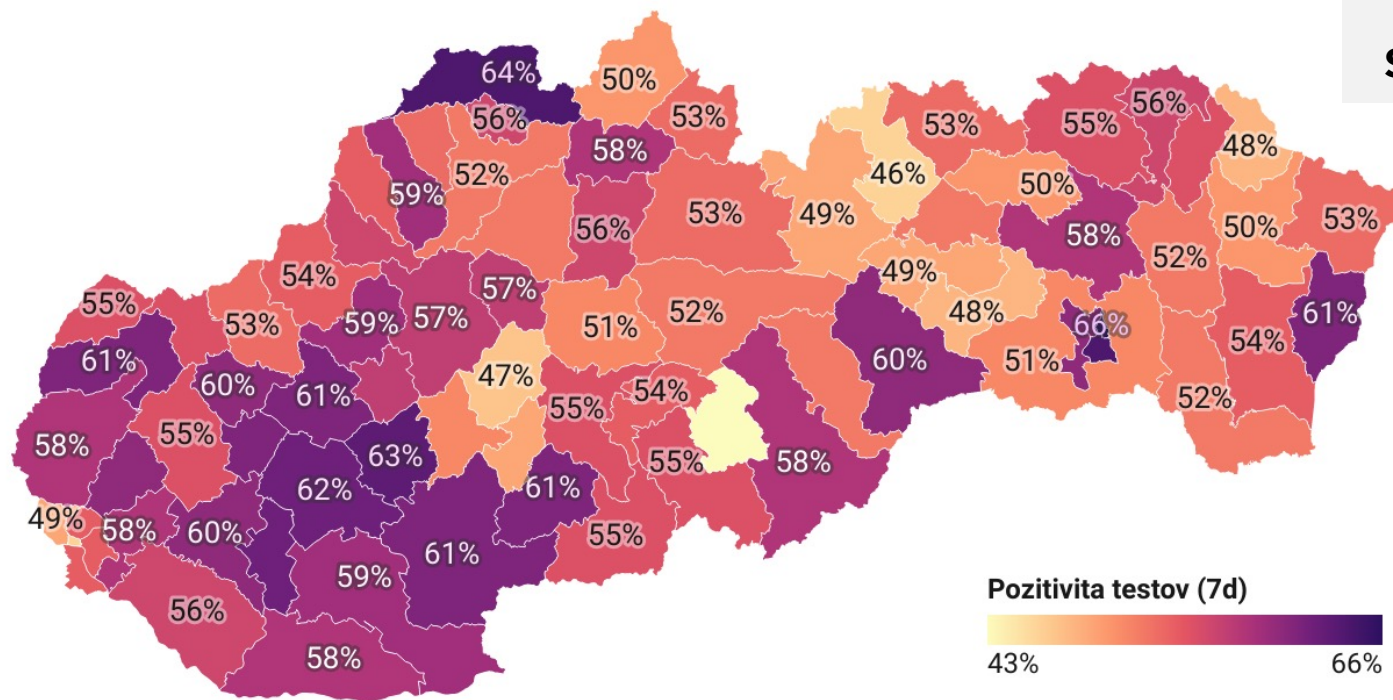
Hospitalizovaní

Dáta ku: 28.3.2022; Zdroj: ÚVZ, NCZI

Pozitivita PCR testov

Pozitivita PCR testov

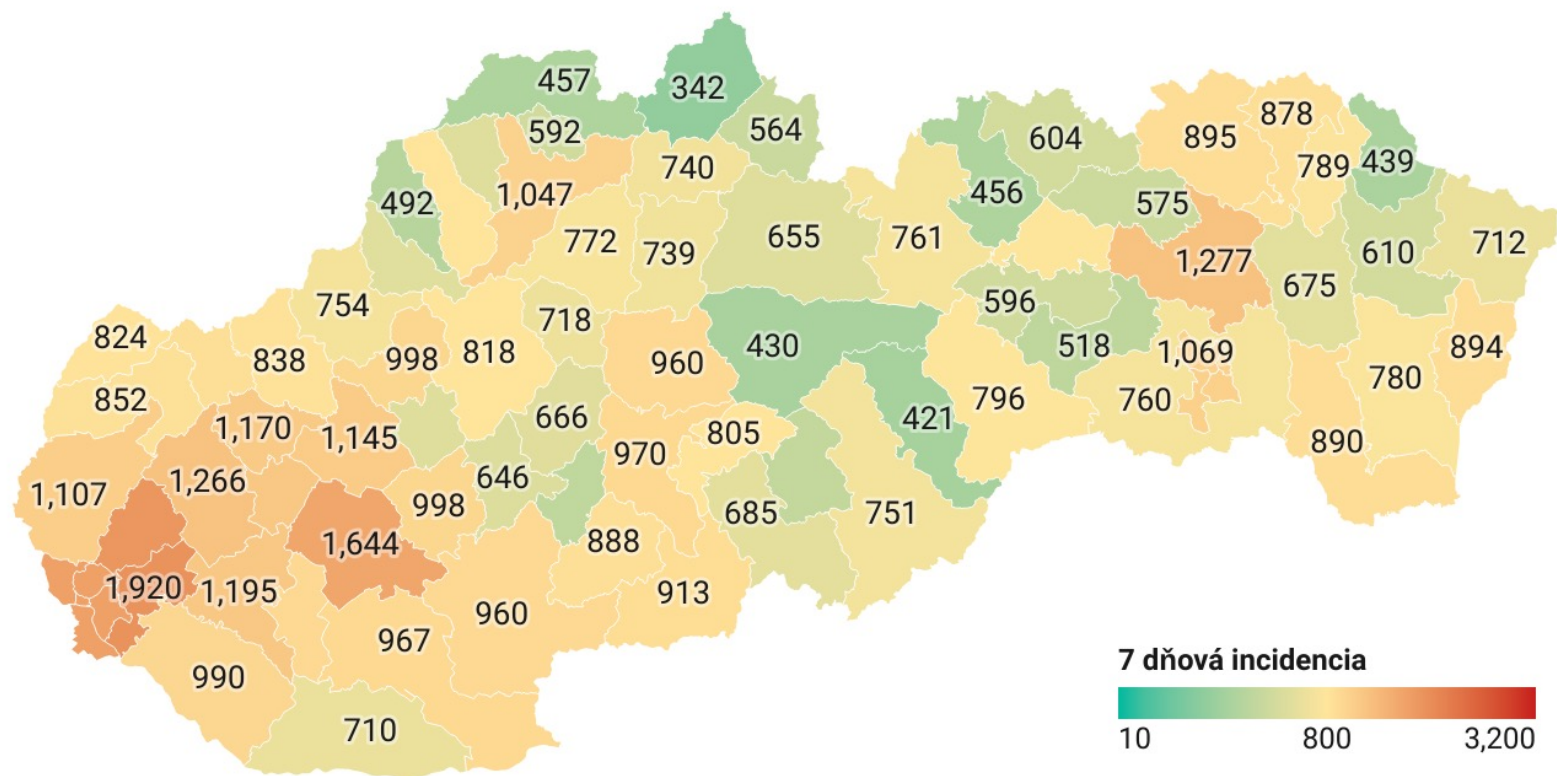
28. marec
SR priemer 50.7%



Source: IZA MZ SR, NCZI, ÚVZ • Map data: ZBGIS® • Created with Datawrapper

Dáta k: 28.3.2022, Zdroj: NCZI

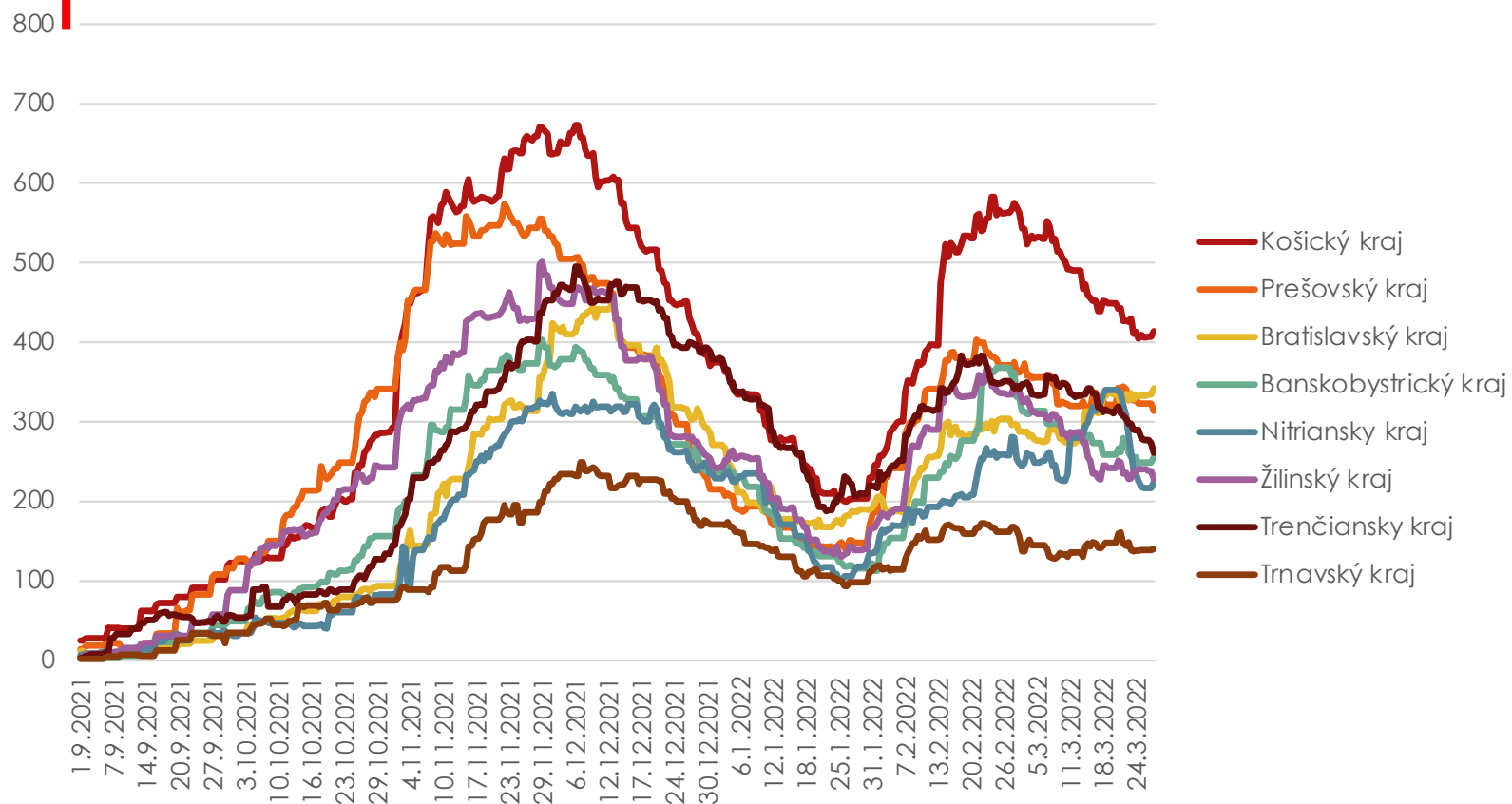
7 dňová PCR incidencia



- **SR pokles o 11% na 965**
- Incidencia cez 1500 v 8 okresoch
 - Senec: 1920
 - Bratislava: 1750
 - Nitra: 1644

Dáta k: 28.3.2022, Zdroj: NCZI

Hospitalizovaní pacienti s potvrdeným Covid19 po krajoch

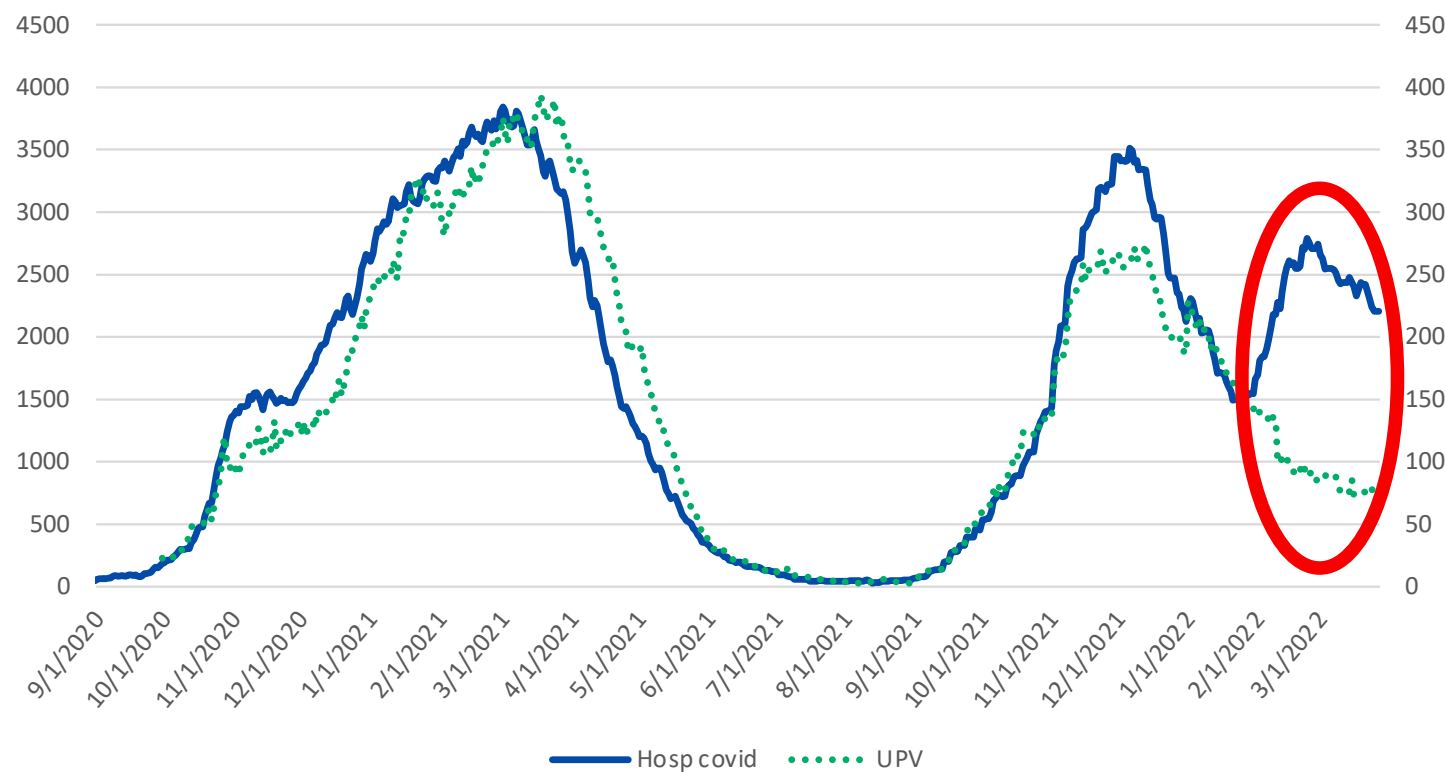


- SR na 57% maxima
- PO už na 65% maxima
- ZA už na 50% maxima
- KE už na 62% maxima
- BA na 63%

Dáta k: 28.3.2022, Zdroj: NCZI

Hospitalizovaní pacienti

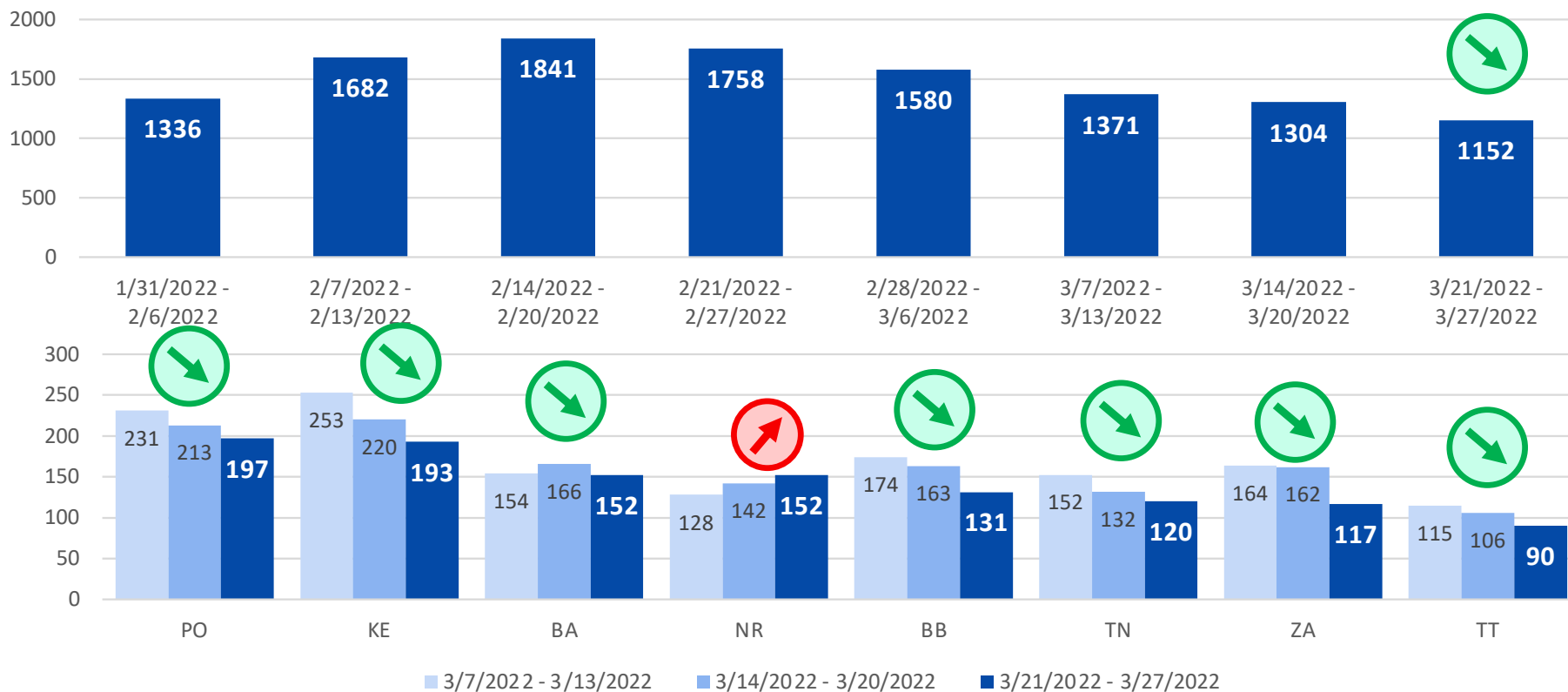
Hopitalizacie



- Aktuálne 2206 pacientov
- UPV 75 pacientov

Dáta k: 28.3.2022, Zdroj: NCZI

Počet výjazdov ZSZ ku COVID pacientom



Dáta k: 28.3.2022, Zdroj: OS ZSZ